

CARACTÉRISTIQUES ET DIMENSIONS DU CONDO

PETIT
4 1/2

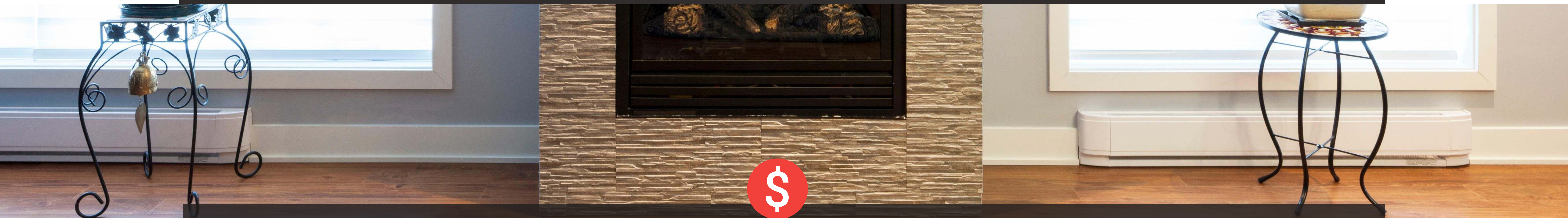
Superficie habitable **1026 pc**

Nombre de chambre  **2**

Nombre de salle de bain  **1**

Nombre de stationnement  **1** (1 intérieur)

Vestibule	17'-3" x 5'-0"		
Cuisine	10'-6" x 7'-9"		
Salle à manger	9'-0" x 12'-6"		
Salon	11'-0" x 12'-6"		
Salle de bain	9'-3" x 8'-5"		
Chambre principale	15'-5" x 10'-6"		
Walk-in	4'-10" x 7'-7"		
Chambre	12'-0" x 9'-6"		
Balcon	7'-8" x 16'-4"		
Foyer au gaz naturel	Échangeur d'air	Pré-filage système d'alarme	Air climatisé 18 000 BTU



Les prix varient selon les plans et les options choisis. N'hésitez pas à communiquer avec l'équipe des ventes pour une estimation.

Contact principal : Lyne Rossignol T 514.910.9104 ✉ lynerf@videotron.ca
 875 Pierre Dansereau, Terrebonne, QC J6Y 0M8
 Heures d'ouverture : Lundi au mercredi de 13 h à 19 h 30 / Jeudi au dimanche de 12 h 30 à 16 h 30

PERSONNALISATION DU CONDO

OPTION STANDARD **S**

Choix d'armoires en mélanine (selon nos standards)

Choix de céramique (12x12)

Choix de plancher flottant

Crédit pour luminaires et hotte de cuisine (500\$)

OPTION PLUS **+**

Choix d'armoires en mélanine fermées jusqu'au plafond

Choix de céramique (12x12, 13x13, 12x24)

Choix de plancher flottant

Comptoir lunch

Dosseret de cuisine en céramique

Balayeuse centrale

4 lumières encastrées

Habillage du foyer

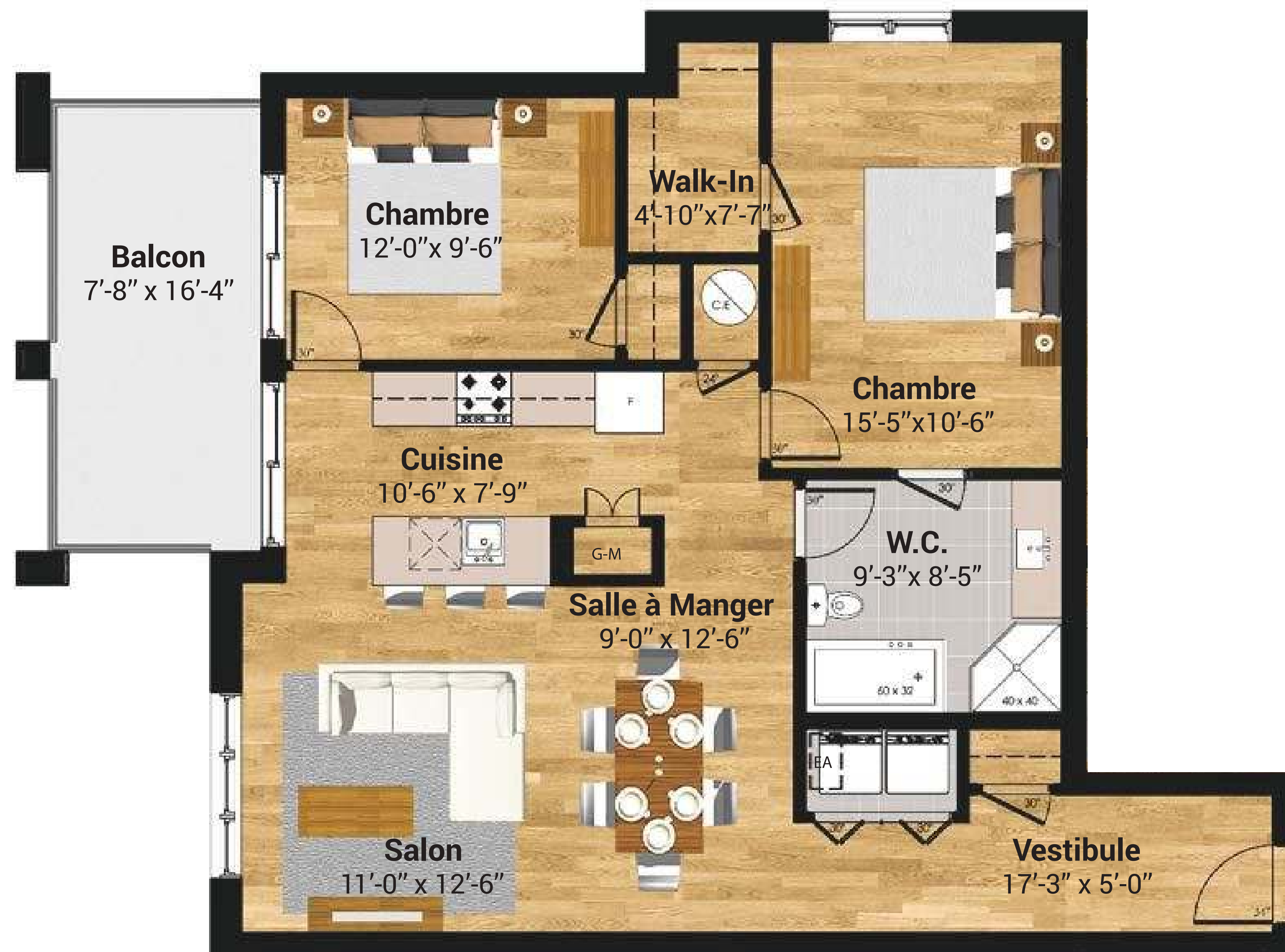
Douche 48x36

Sortie de réfrigérateur

Crédit pour luminaires et hotte de cuisine (1 000\$)



HABITATIONS NORD-EST



Plan concept de l'unité



Unité

**Unité
5-04**

Superficie totale

1026 p.c.
Approximativement

Nombre de chambres

2 chambres

