



HABITA

NORD-EST

BÂTISSEUR MODERNE

depuis 1960

PROJET JARDINS DU COTEAU :

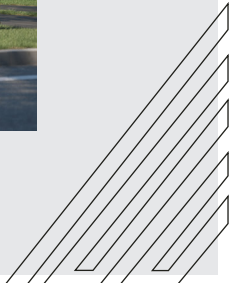
maison de ville,
rue Barott, Mascouche

MAISONS DE VILLE CHICS ET MODERNES D'INSPIRATION
SCANDINAVE, SIGNÉ HABITA NORD-EST

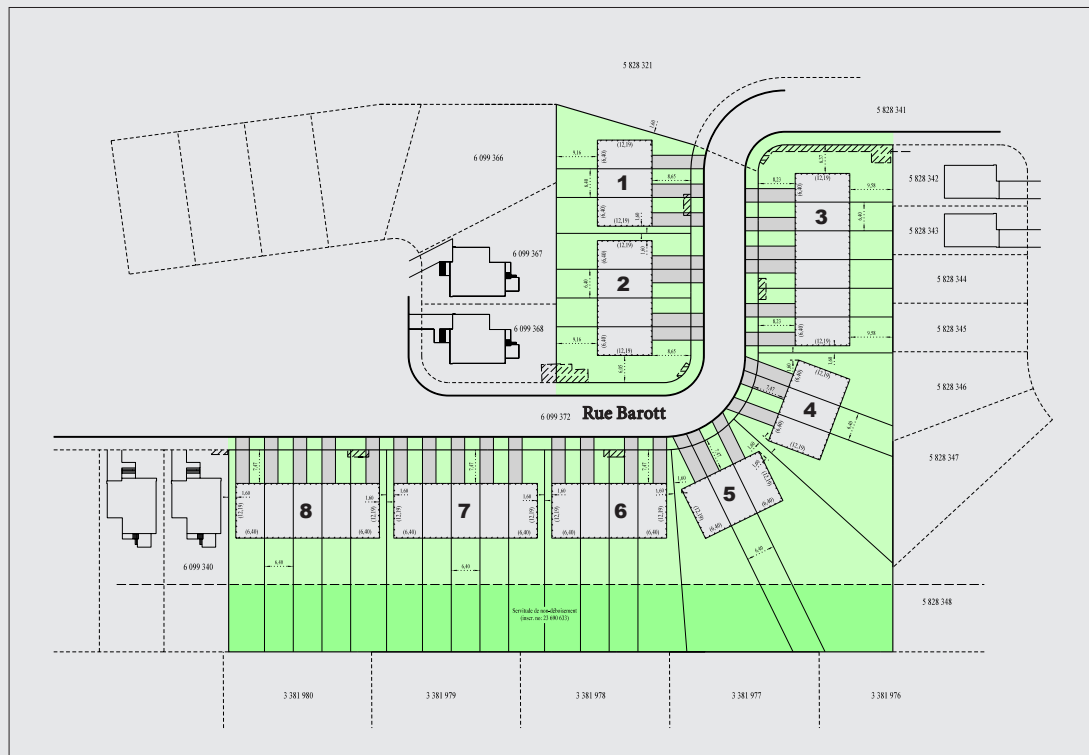


HABITA

NORD-EST



8 PHASES, 33 MAISONS DE VILLE DANS
UN QUARTIER URBAIN ET NATUREL



HABITA 1 - Série de 3, Unités A - B - C

HABITA 2 - Série de 4, Unités A - B - C - D

HABITA 3 - Série de 6, Unités A - B - C - D - E - F

HABITA 4 - Série de 3, Unités A - B - C

HABITA 5 - Série de 3, Unités A - B - C

HABITA 6 - Série de 4, Unités A - B - C - D

HABITA 7 - Série de 5, Unités A - B - C - D - E

HABITA 8 - Série de 5, Unités A - B - C - D - E



DE GRANDS ESPACES LUMINEUX À DES PRIX ABORDABLES !

Prix unité du milieu :

Prix unité de côté :

Garantie GCR (Garantie Construction Résidentiel)

Certificat de localisation

Frais de notaire inclus si l'hypothèque est avec la BNC ou la RBC

Dimensions

Terrain standard:

Largeur de la maison :

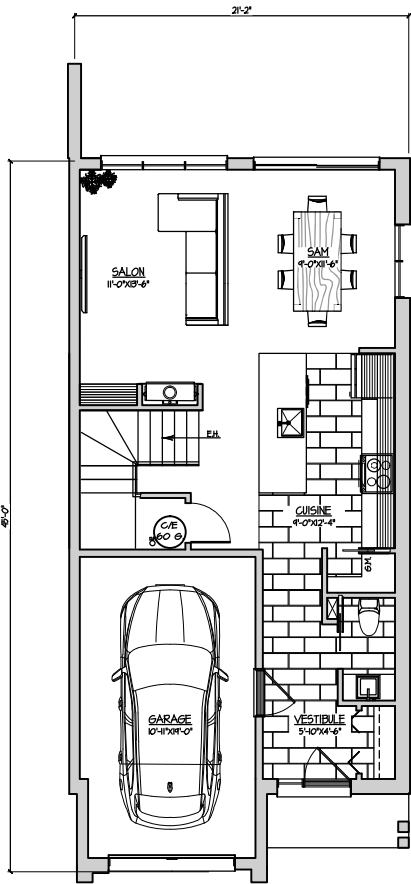
Profondeur de la maison :

Superficie habitable du rez-de-chaussée :

Superficie habitable de l'étage :

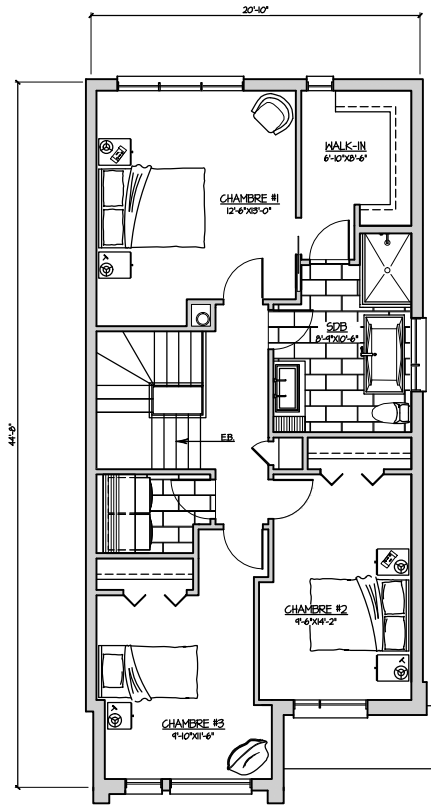
Superficie garage :





REZ-DE-CHAUSSÉE LOGEMENT C

SUPERFICIE BÂTIMENT: 501 P.C.A.

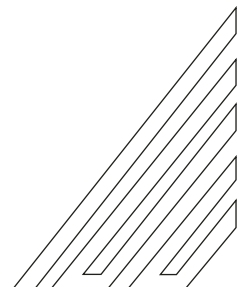


ÉTAGE LOGEMENT C

SUPERFICIE BÂTIMENT: 668 P.C.A.



*Photo à titre indicatif



CHOISISSEZ VOS FINITIONS ET COMMODITÉS !

Options standard (incluses dans le prix de base)

- Plomberie haut de gamme
- Choix de céramique 12 x 12 de qualité pour vestibule, cuisine, salle d'eau, salle de lavage et salle de bain
- Choix de plancher flottant de qualité Québois
- Armoire de cuisine en mélamine avec choix de couleurs et poignées
- Choix de comptoir en stratifié
- Vanité en mélamine de salle d'eau avec choix de couleurs et poignées
- Vanité en mélamine de salle de bain avec choix de couleurs et poignées
- Escalier et rampe en bois franc naturel avec barotins en fer
- Choix de portes en masonite et et choix de quincaillerie
- Choix de moulures et cadrages
- Miroir sur mesure de salle d'eau et salle de bain

Options confort

- Air climatisé et thermopompe 18 000 BTU
- Foyer au gaz naturel avec thermostat électronique
- Location du chauffe-eau au gaz naturel
- Cour arrière gazonnée et clôture type "frost" noir de 5 pieds

Options luxe

- Options confort
- Finition de foyer en céramique
- Armoire de cuisine fermées jusqu'à la retombée de plafond
- Comptoir lunch
- Dossieret de cuisine avec céramique metro
- 6 lumières DEL encastrées
- Choix supplémentaire de céramique 12 x 12, 13 x 13 et 12 x 24
- Armoire en mélamine au-dessus de laveuse sècheuse avec choix de couleur.
- Aspirateur centrale avec accessoire
- Moteur standard pour porte de garage