

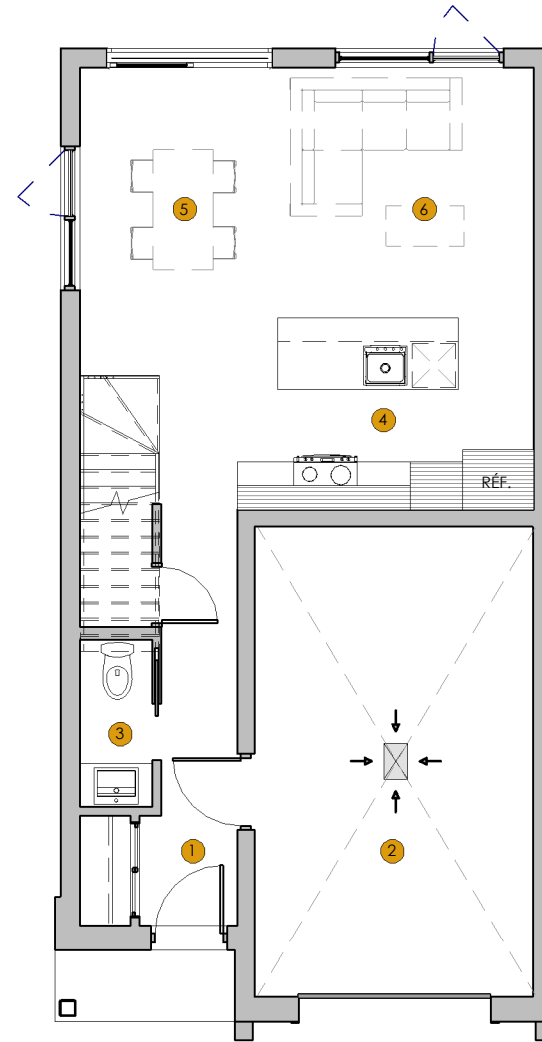
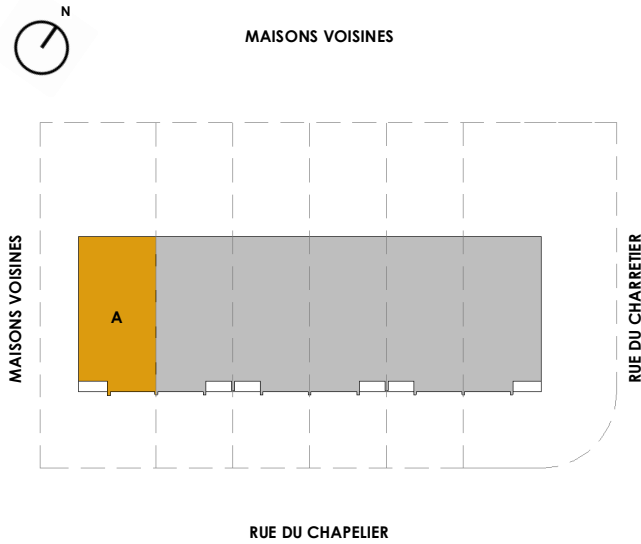
Phase 2 - 6 unités | 6 units

5 1/2

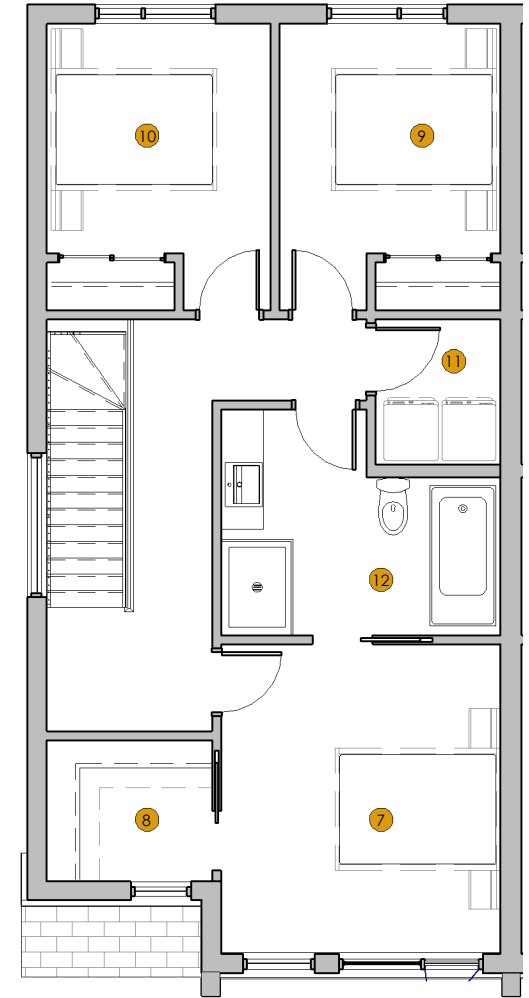
Unités | Units

□ A - Unité de coin | Corner unit

1334 pi<sup>2</sup> | 1334 sf



**1ER ÉTAGE**



**2E ÉTAGE**

**1. ENTRÉE / ENTRY**  
4'-3" X 4'-7"

**2. GARAGE**  
11'-6" X 19'-7"

**3. SALLE D'EAU / WASHROOM**  
3'-0" X 7'-0"

**4. CUISINE / KITCHEN**  
12'-4" X 8'-0"

**5. SALLE À MANGER / DINING ROOM**  
8'-1" X 10'-5"

**6. SALON / LIVING ROOM**  
10'-9" X 10'-5"

**7. CHAMBRE DE MAÎTRES / MASTER BEDROOM**  
11'-8" X 12'-11"

**8. WALK-IN**  
6'-11" X 5'-10"

**9. CHAMBRE 2 / BEDROOM 2**  
9'-3" X 11'-11"

**10. CHAMBRE 3 / BEDROOM 3**  
9'-4" X 11'-11"

**11. SALLE DE LAVAGE / WASHING ROOM**  
5'-3" X 6'-1"

**12. SALLE DE BAIN / BATHROOM**  
11'-8" X 9'-5"

Les dimensions et superficies sont approximatives, peuvent varier et sujettes à des modifications sans préavis. Le mobilier est illustré à titre indicatif seulement. La superficie brute est calculée en incluant le mur extérieur et la moitié des cloisons mitoyennes. L'entrepreneur se réserve le droit de faire des modifications suite à des conditions imprévues et des ajustements aux normes de la construction.

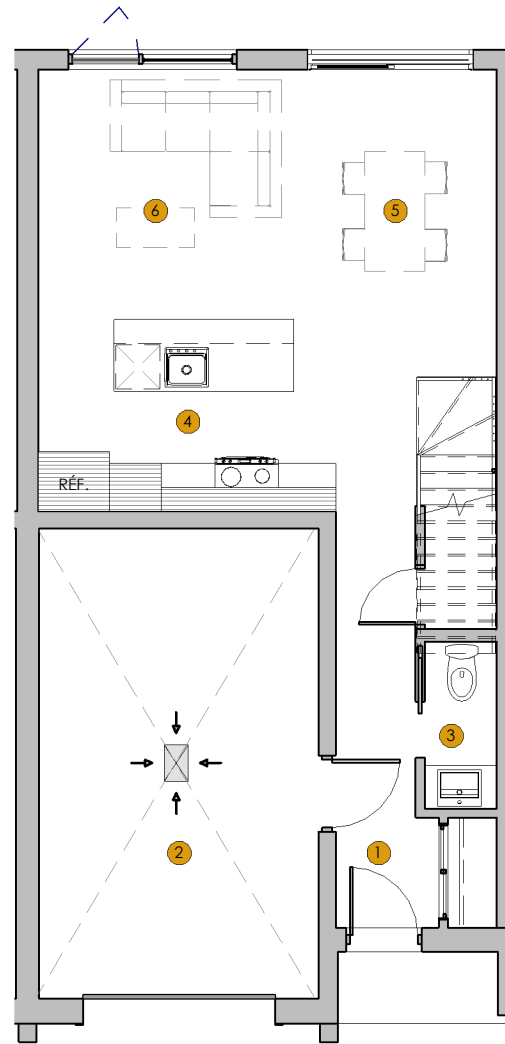
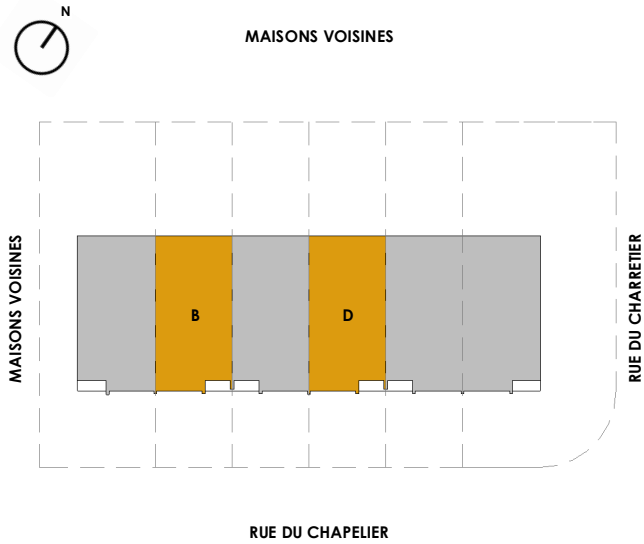
Dimensions and surface areas are approximative and subject to modification without warning. Furniture shown is for illustrative purposes only. The gross surface area is calculated by including the external wall and half of the dividing walls. The contractor reserves the right to undertake modifications following unforeseen conditions and adjustments to construction standards.

Phase 2 - 6 unités | 6 units

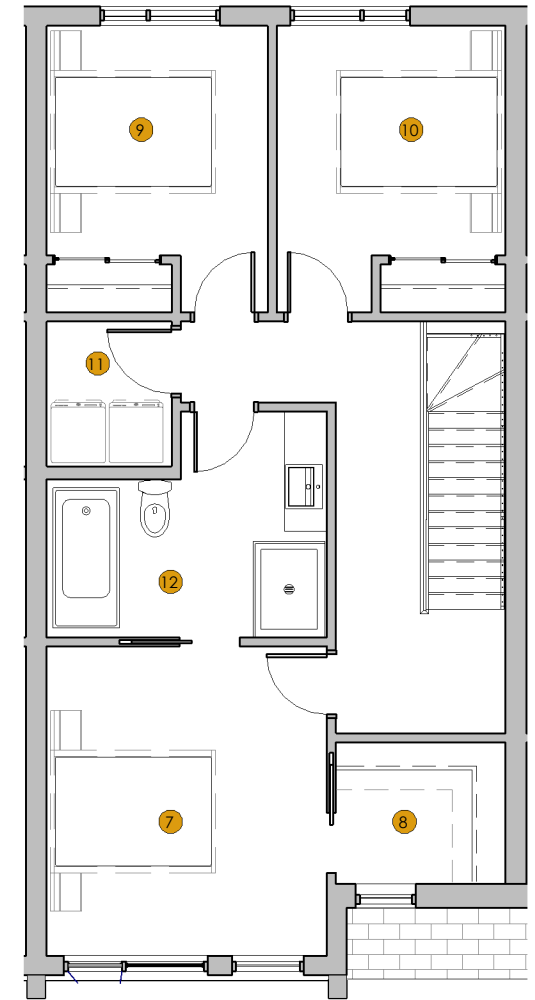
5 1/2

**Unités | Units**

- B - Unité de milieu | Middle unit 1315 pi<sup>2</sup> | 1315 sf
- D - Unité de milieu | Middle unit 1315 pi<sup>2</sup> | 1315 sf



**1ER ÉTAGE**



**2E ÉTAGE**

**1. ENTRÉE / ENTRY**  
4'-3" X 4'-7"

**2. GARAGE**  
11'-6" X 19'-6"

**3. SALLE D'EAU / WASHROOM**  
3'-0" X 7'-0"

**4. CUISINE / KITCHEN**  
12'-4" X 8'-0"

**5. SALLE À MANGER / DINING ROOM**  
8'-5" X 10'-5"

**6. SALON / LIVING ROOM**  
10'-8" X 10'-5"

**7. CHAMBRE DE MAÎTRES / MASTER BEDROOM**  
11'-8" X 12'-11"

**8. WALK-IN**  
7'-0" X 5'-10"

**9. CHAMBRE 2 / BEDROOM 2**  
9'-3" X 11'-11"

**10. CHAMBRE 3 / BEDROOM 3**  
9'-6" X 11'-11"

**11. SALLE DE LAVAGE / WASHING ROOM**  
5'-3" X 6'-1"

**12. SALLE DE BAIN / BATHROOM**  
11'-8" X 9'-5"

Les dimensions et superficies sont approximatives, peuvent varier et sujettes à des modifications sans préavis. Le mobilier est illustré à titre indicatif seulement. La superficie brute est calculée en incluant le mur extérieur et la moitié des cloisons moyennes. L'entrepreneur se réserve le droit de faire des modifications suite à des conditions imprévues et des ajustements aux normes de la construction.

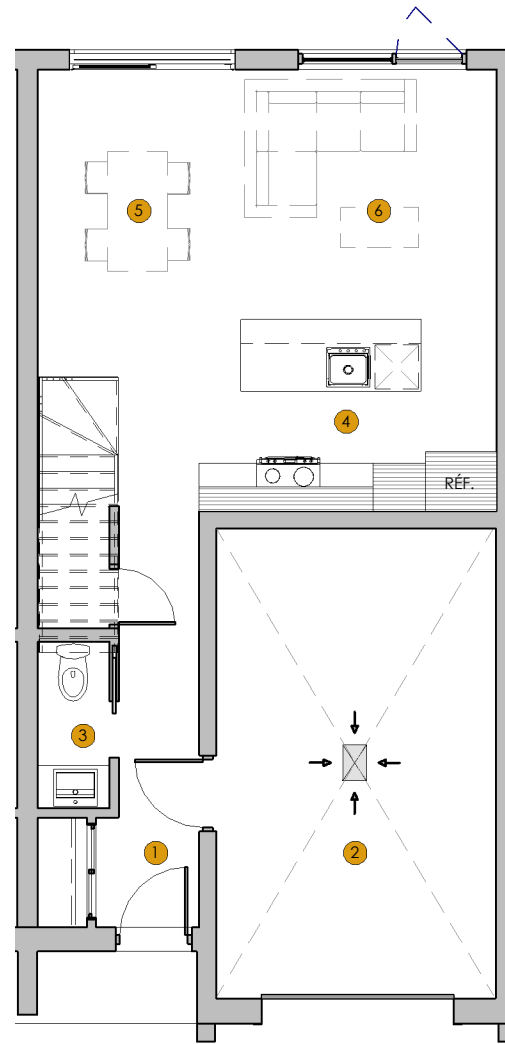
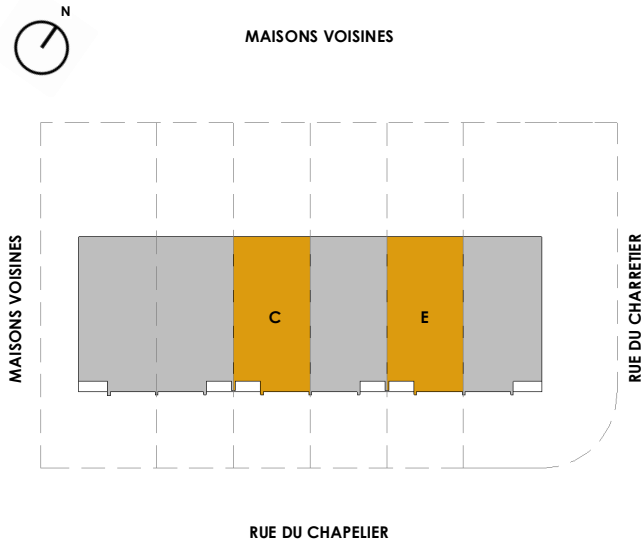
Dimensions and surface areas are approximative and subject to modification without warning. Furniture shown is for illustrative purposes only. The gross surface area is calculated by including the external wall and half of the dividing walls. The contractor reserves the right to undertake modifications following unforeseen conditions and adjustments to construction standards.

Phase 2 - 6 unités | 6 units

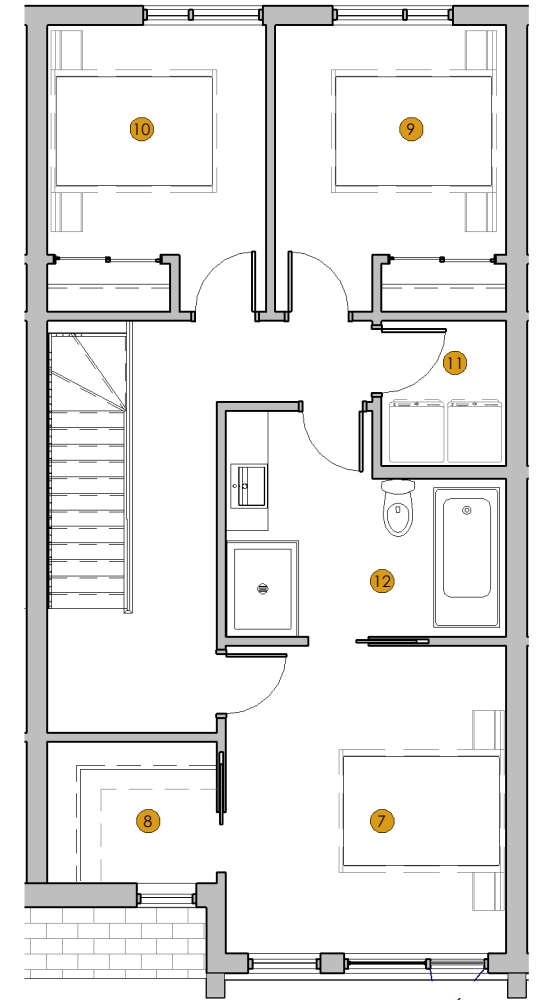
5 1/2

**Unités | Units**

- C - Unité de milieu | Middle unit 1315 pi<sup>2</sup> | 1315 sf
- E - Unité de milieu | Middle unit 1315 pi<sup>2</sup> | 1315 sf



**1ER ÉTAGE**



**2E ÉTAGE**

**1. ENTRÉE / ENTRY**  
4'-3" X 4'-7"

**2. GARAGE**  
11'-6" X 19'-6"

**3. SALLE D'EAU / WASHROOM**  
3'-0" X 7'-0"

**4. CUISINE / KITCHEN**  
12'-4" X 8'-0"

**5. SALLE À MANGER / DINING ROOM**  
8'-5" X 10'-5"

**6. SALON / LIVING ROOM**  
10'-8" X 10'-5"

**7. CHAMBRE DE MAÎTRES / MASTER BEDROOM**  
11'-8" X 12'-11"

**8. WALK-IN**  
7'-0" X 5'-10"

**9. CHAMBRE 2 / BEDROOM 2**  
9'-3" X 11'-11"

**10. CHAMBRE 3 / BEDROOM 3**  
9'-6" X 11'-11"

**11. SALLE DE LAVAGE / WASHING ROOM**  
5'-3" X 6'-1"

**12. SALLE DE BAIN / BATHROOM**  
11'-8" X 9'-5"

Les dimensions et superficies sont approximatives, peuvent varier et sujettes à des modifications sans préavis. Le mobilier est illustré à titre indicatif seulement. La superficie brute est calculée en incluant le mur extérieur et la moitié des cloisons moyennes. L'entrepreneur se réserve le droit de faire des modifications suite à des conditions imprévues et des ajustements aux normes de la construction.

Dimensions and surface areas are approximative and subject to modification without warning. Furniture shown is for illustrative purposes only. The gross surface area is calculated by including the external wall and half of the dividing walls. The contractor reserves the right to undertake modifications following unforeseen conditions and adjustments to construction standards.

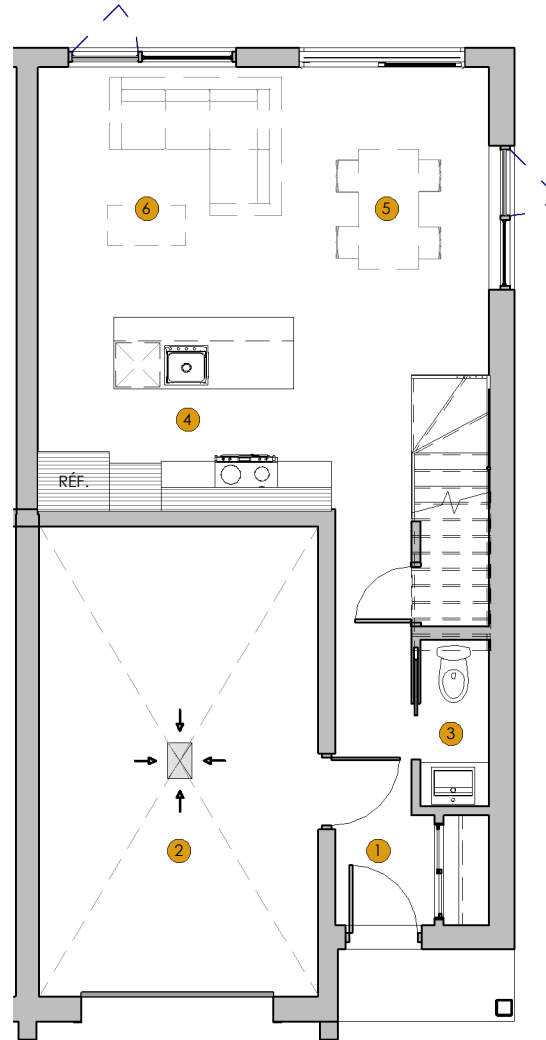
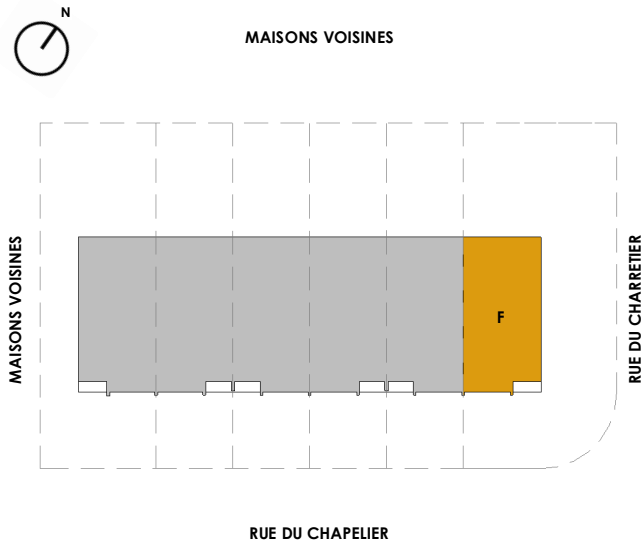
Phase 2 - 6 unités | 6 units

5 1/2

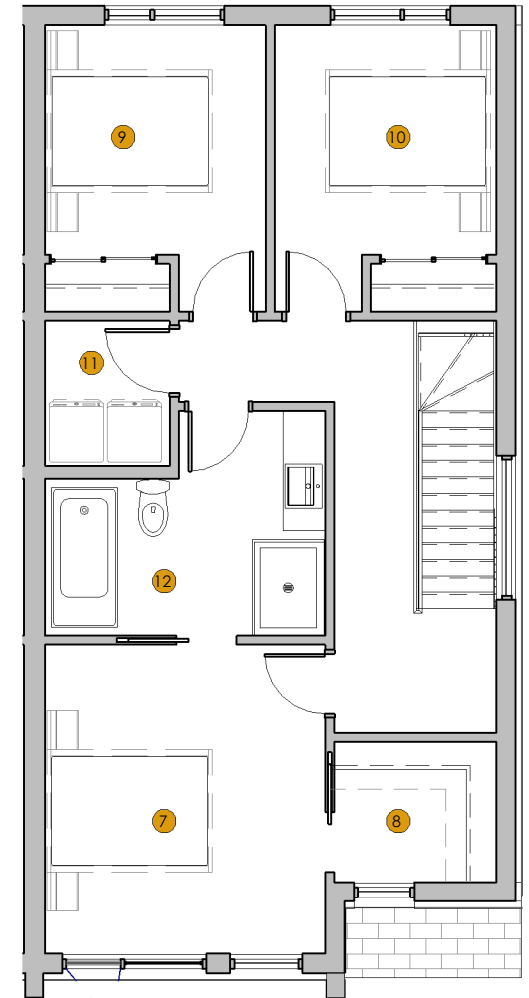
Unités | Units

□ F - Unité de coin | Corner unit

1334 pi<sup>2</sup> | 1334 sf



**1ER ÉTAGE**



**2E ÉTAGE**

**1. ENTRÉE / ENTRY**  
4'-3" X 4'-7"

**2. GARAGE**  
11'-6" X 19'-6"

**3. SALLE D'EAU / WASHROOM**  
3'-0" X 7'-0"

**4. CUISINE / KITCHEN**  
12'-4" X 8'-0"

**5. SALLE À MANGER / DINING ROOM**  
8'-5" X 10'-5"

**6. SALON / LIVING ROOM**  
10'-8" X 10'-5"

**7. CHAMBRE DE MAÎTRES / MASTER BEDROOM**  
11'-8" X 12'-11"

**8. WALK-IN**  
7'-0" X 5'-10"

**9. CHAMBRE 2 / BEDROOM 2**  
9'-3" X 11'-11"

**10. CHAMBRE 3 / BEDROOM 3**  
9'-3" X 11'-11"

**11. SALLE DE LAVAGE / WASHING ROOM**  
5'-3" X 6'-1"

**12. SALLE DE BAIN / BATHROOM**  
11'-8" X 9'-5"

Les dimensions et superficies sont approximatives, peuvent varier et sujettes à des modifications sans préavis. Le mobilier est illustré à titre indicatif seulement. La superficie brute est calculée en incluant le mur extérieur et la moitié des cloisons moyennes. L'entrepreneur se réserve le droit de faire des modifications suite à des conditions imprévues et des ajustements aux normes de la construction.

Dimensions and surface areas are approximate and subject to modification without warning. Furniture shown is for illustrative purposes only. The gross surface area is calculated by including the external wall and half of the dividing walls. The contractor reserves the right to undertake modifications following unforeseen conditions and adjustments to construction standards.